

美和學校財團法人美和科技大學 函

地址：912009屏東縣內埔鄉美和村屏光路
23號

聯絡人：周佩穎

聯絡電話：08-7799821轉8791

電子信箱：x00011386@meiho.edu.tw

受文者：國立政治大學

發文日期：中華民國113年5月20日

發文字號：美科大教發字第1130005217號

速別：普通件

密等及解密條件或保密期限：

附件：投稿之相關表件及撰稿格式詳見說明四

主旨：本校「美和學報」第四十一卷第一期徵稿，敬請轉知貴校
師生踴躍惠賜論文，以光篇幅，請查照。

說明：

- 一、本校「美和學報」第四十一卷第一期徵稿截稿日為113年6月30日，預計於113年12月底出版。凡未曾在國內外其它刊物發表，且具有相當價值之學術研究性論文，均歡迎投稿。
- 二、本校發行之學術期刊「美和學報」（國際標準期刊號ISSN 1998-1848），採雙向匿名審查制度。
- 三、凡投稿者送件時應同時完成審查服務費用繳交，酌收審稿費新台幣4,000元整，若投稿者為本校師生，審稿費優惠為教師2,000元、學生1,000元（以第一作者為限）。詳見徵稿暨出版辦法第九條。
- 四、本學報投稿之相關表件及撰稿格式請至本校網頁
([https://fdc.meiho.edu.tw/p/412-1013-883.php?](https://fdc.meiho.edu.tw/p/412-1013-883.php?Lang=zh-tw)
Lang=zh-tw) 查詢、下載，敬請惠予公告。

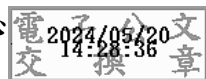
五、若有未盡事項請洽本校教師發展暨教學資源中心，聯絡電

話08-7799821轉8791，e-mail：fdc@meiho.edu.tw。

正本：國立清華大學、國立彰化師範大學、國立中正大學、國立中興大學、國立臺南護理專科學校、國立臺東專科學校、國立體育大學、國立雲林科技大學、國立臺灣科技大學、東吳大學、中原大學、中國文化大學、長庚大學、義守大學、世新大學、銘傳大學、大同大學、臺北醫學大學、龍華科技大學、弘光科技大學、中國醫藥大學、遠東科技大學、嘉藥學校財團法人嘉南藥理大學、萬能學校財團法人萬能科技大學、城市學校財團法人臺北城市科技大學、耕莘健康管理專科學校、育英醫護管理專科學校、聖母醫護管理專科學校、崇仁醫護管理專科學校、修平學校財團法人修平科技大學、環球學校財團法人環球科技大學、東方學校財團法人東方設計大學、僑光科技大學、吳鳳學校財團法人吳鳳科技大學、崇右學校財團法人崇右影藝科技大學、華夏學校財團法人華夏科技大學、景文科技大學、法鼓學校財團法人法鼓文理學院、明道學校財團法人明道大學、台北海洋學校財團法人台北海洋科技大學、東南科技大學、南開科技大學、明志科技大學、國立勤益科技大學、國立臺中教育大學、國立臺東大學、國立虎尾科技大學、國立臺灣藝術大學、國立臺北藝術大學、馬偕學校財團法人馬偕醫學院、國立臺灣大學、國立政治大學、國立成功大學、國立中山大學、國立臺灣師範大學、國立中央大學、國立高雄師範大學、國立東華大學、國立臺灣海洋大學、國立空中大學、國立高雄大學、國立高雄科技大學、國立高雄餐旅大學、東海大學、輔仁大學學校財團法人輔仁大學、逢甲大學、靜宜大學、元智大學、大葉大學、華梵大學、實踐大學、朝陽科技大學、南臺學校財團法人南臺科技大學、高雄醫學大學、南華大學、真理大學、中山醫學大學、慈濟學校財團法人慈濟大學、輔英科技大學、樹德科技大學、明新學校財團法人明新科技大學、長榮大學、國立嘉義大學、國立臺中科技大學、國立臺北大學、國立臺北護理健康大學、國立暨南國際大學、國立屏東科技大學、國立臺北科技大學、中華學校財團法人中華科技大學、廣亞學校財團法人育達科技大學、中華醫事科技大學、德明財經科技大學、醒吾學校財團法人醒吾科技大學、長庚學校財團法人長庚科技大學、中信學校財團法人中信金融管理學院、黎明技術學院、大同技術學院、正修學校財團法人正修科技大學、中國科技大學、大仁科技大學、嶺東科技大學、亞洲大學、開南大學、光宇學校財團法人元培醫事科技大學、佛光大學、台南家專學校財團法人台南應用科技大學、崑山科技大學、玄奘大學、文藻學校財團法人文藻外語大學、健行學校財團法人健行科技大學、建國科技大學、仁德醫護管理專科學校、馬偕學校財團法人馬偕醫護管理專科學校、樹人醫護管理專科學校、慈惠醫護管理專科學校、敏惠醫護管理專科學校、中臺科技大學、宏國學校財團法人宏國德霖科技大學、南亞科技學校財團法人南亞技術學院、國立屏東大學、國立臺灣戲曲學院、國立臺南藝術大學、國立臺北教育大學、國立澎湖科技大學、國立聯合大學、國立宜蘭大學、國立臺北商業大學、高雄市立空中大學、國立臺南大學、聖約翰科技大學、國立金門大學、學校財團法人中華浸信會基督教台灣浸會神學院、國立臺灣體育運動大學、臺北基督學院、臺北市立大學、財團法人一貫道天皇基金會一貫道天皇學院、康寧學校財團法人康寧大學、致理學校財團法人致理科技大學、慈濟學校財團法人慈濟科技大學、台神學校財團法人台灣神學研究學院、一貫道崇德學院、台灣基督長老教會南神神學院、國立陽明交通大學、亞東學校財團法人亞東科技大學、淡江大學學校財團法人淡江大學、中華大學學校財團法人中華大

學、德育學校財團法人德育護理健康學院、大華學校財團法人敏實科技大學、大漢學校財團法人大漢技術學院、新生學校財團法人新生醫護管理專科學校、台鋼學校財團法人台鋼科技大學

副本：本校教務處教師發展暨教學資源中心



裝

訂



線

