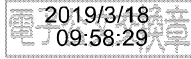


、經國管理暨健康學院、義守大藥學、聖母醫護管理專科學校、聖約翰科技大學、僑光科技
大學、嘉藥大學、臺灣觀光學院、嘉南藥理大學、聖母學校財團法學、實踐大學、輔仁大學、龍
醫學、銘傳大學、廣亞學校財團法學、嘉南藥理大學、聖母學校財團法學、實踐大學、輔仁大學、龍
宏國德霖科技大學、醒吾學校財團法學、嘉南藥理大學、聖母學校財團法學、實踐大學、輔仁大學、龍
環球學校財團法學、嘉南藥理大學、聖母學校財團法學、實踐大學、輔仁大學、龍

副本：



裝

訂

線